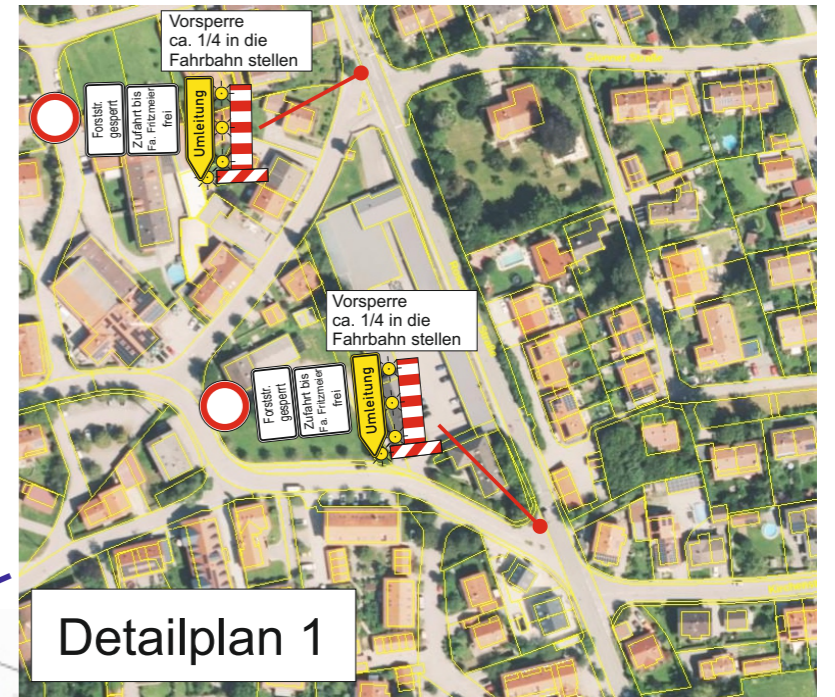
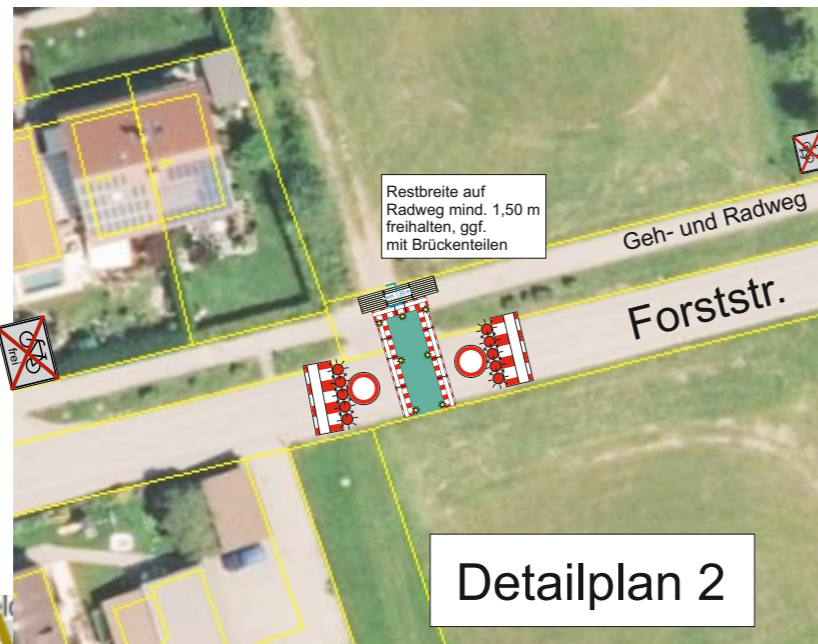
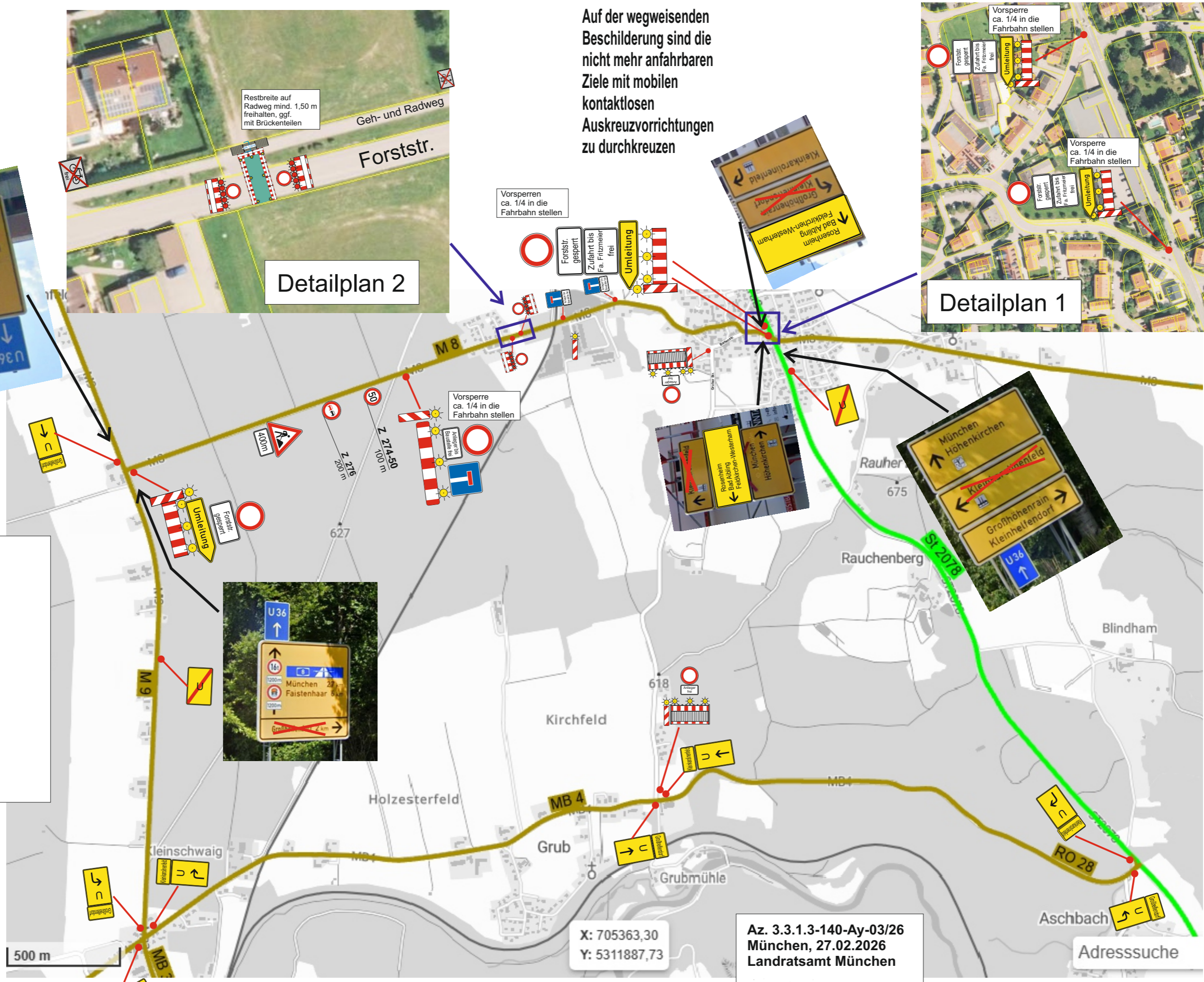


Auf der wegweisenden  
Beschilderung sind die  
nicht mehr anfahrbaren  
Ziele mit mobilen  
kontaktlosen  
Auskreuzvorrichtungen  
zu durchkreuzen



Zusatzzeichen:  
Reflektierend,  
DIN-Norm  
Hintergrund gelb  
Schrift schwarz  
Schriftgröße  
nach RUB 21  
Schrift  
nach DIN 1451-2



Az. 3.3.1.3-140-Ay-03/26  
München, 27.02.2026  
Landratsamt München

*Wimschneider*

Wimschneider

Adresssuche