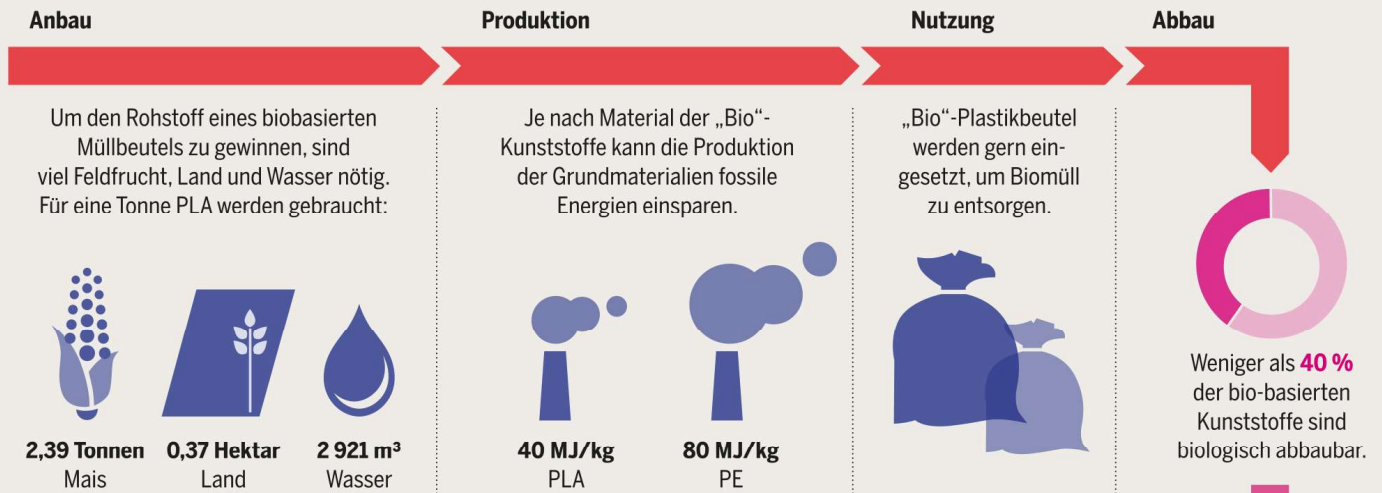


Zahlen – Daten – Fakten

DAS UNEINGELÖSTE VERSPRECHEN DER „BIO“-MÜLLBEUTEL

Herstellung und Abbau von PLA (Polylactic Acid, zu deutsch: Polymilchsäure)



Derzeit propagierte Entsorgungswege abbaubarer Kunststoffe:



SO ALT WIRD PLASTIK

Durchschnittliche Nutzungsdauer unterschiedlicher Kunststoffe nach Industriezweigen in Jahren

